

神戸女学院大学

OPEN CAMPUS 2026



日程
Schedule

7/25 SAT

7/26 SUN

9/13 SUN

12/13 SUN

3/22 MON

その探究、**どの教授**で深める？



探究逆引きマップ 2026



大阪工業大学 知的財産学部 知財推進部の学生さんと商標登録手続き中です



発行

エトレ教育ネットワーク
〒663-8177
兵庫県西宮市甲子園七番町16-4-2&3階

株式会社 阪神進学アカデミー
✉ etre@hanshin-academy.jp
🌐 https://www.hanshin-academy.jp/etre/



デザイン

魅力や価値が伝わる
pnew Design (ヒューデザイン)
https://yumemorita.com/



発行：エトレ教育ネットワーク

はじめに

高校生のみなさん、 「大学」ってどんなイメージがありますか？

「勉強」、「難しいことをする」、「堅苦しい」。そんな印象がある方も多いでしょう。でも、それが「好きなことにのめり込める場所」となるとどうでしょう？

虫が好き、魚が好き、SNSが好き、ゲームが好き、コスメが好き。そして、まだ気づいていない「好き」に出会えていない。そんなこともあるかもしれません。

そんな高校生のみなさんのために、このたび「探究逆引きマップ」を制作しました。みなさんが好きなことにのめり込める大学生活と、さらにその先の未来が少しでも充実したものになるように。そんな高校生が一人でも増えるようにという願いを込めてみなさんの進路選びにつながれば嬉しいです。

編集 | エトレ教育ネットワーク 代表 松田 元気



探究逆引きマップで叶える、 総合型選抜への最強ルート！

私が調査した 50 大学（102 人）の大学関係者の 91%が、教授選抜が学校推薦型選抜、総合型選抜、公募制推薦において重要だと認めています。

どの教授のもとで学ぶかは、入学後の学びの充実度にも大きく影響します。近年は大学側が志望理由書や面接に求めるレベルも上がっており、教授の研究内容や活動を深く理解することがこれまで以上に重要になっています。

志望理由が明確になればなるほど、入試は「つらいもの」から「ワクワクするもの」へ変わります。探究逆引きマップを通じて、新たな目標が見つかるワクワク、知らなかった大学や学部と出会うワクワクを感じてください。

「ルートマップマガジン」編集長／追手門学院大学客員教授
『総合型選抜は何を評価するのか いますぐ知っておきたい
新しい大学入試のリアル』（かんき出版） 西田 浩史



自分の興味のあることや「こんなことも大学で学べるの？」という発見のためのツールです。

記載されている項目はもちろん、その他にも記載されていないさまざまな教授が大学に入るのでこれからの探究のテーマ選びや大学選び・学部選びの参考に使ってください。

先生方の中にはみなさんが大学生になって、研究をする頃には在籍されていない先生もいらっしゃいます。

このマップは **2026 年 4 月に許可をいただいた先生のみ掲載** していますが、みなさんが入学する頃には在籍していないこともあるので、ご注意ください。



探究逆引きマップ 虫編

カメムシ  東京農業大学 農学部 石川 忠 教授	ゴキブリ  鹿児島大学 農学部 坂巻 祥孝 教授	バッタ  弘前大学 農学生命科学部 菅原 亮平 助教	トンボ  奈良教育大学 教育学部 小長谷 達郎 准教授	ホタル  ナイロン分解酵素とホタル由来の酵素 鹿児島大学 理学部 加藤 太郎 教授	クモ  日本蜘蛛学会にはさまざまな教授が在籍 京都女子大学 現代社会学部 中田 兼介 教授
カイコ  カイコとシルク 信州大学 繊維学部 塩見 邦博 教授 カイコガのフェロモン 東京農業大学 農学部 櫻井 健志 教授	チョウ  昆虫や小動物 大阪公立大学 農学部 緑地環境科学科 平井 規央 教授 山口大学 理学部 山中 明 教授	ハエ  ショウジョウバエ&クラゲ 東北大学 大学院 生命科学研究科 谷本 拓 教授 ショウジョウバエ 筑波大学 生物学類 丹羽 隆介 教授	テントウムシ  三重大学 生物資源学部 鈴木 紀之 准教授	昆虫全般 被食防衛行動 神戸大学 農学部 杉浦 真治 教授	土壌生物 東南アジアの虫も研究 東京都立大学 生命科学科 江口 克之 准教授
甲虫  山口大学 理学部 小島 渉 准教授 静岡大学 理学部 後藤 寛貴 講師 農学部で研究可能 九州大学 総合研究博物館 丸山 宗利 准教授	アリ  関西学院大学 生命環境学部 北條 賢 教授 九州大学 熱帯農学研究センター 細石 真吾 助教 アリときどきハチ 甲南大学 理工学部 後藤 彩子 准教授	ハチ  京都産業大学 生命科学部 高橋 純一 准教授 ハナバチを中心に昆虫全般 筑波大学 生命環境学群 横井 智之 准教授 神戸大学 国際人間科学部 佐賀 達矢 助教	生き物全般 樹木がメインでセミも虫も魚も哺乳類も 筑波大学 生命環境学群 津田 吉見 准教授	虫と魚両方 虫も魚も鳥も教授がいっぱい！ 名古屋大学 農学部 資源生物科学科 魚中心に生態系全体 神戸女学院大学 生命環境学部 高橋 大輔 教授	

探究逆引きマップ 水の生き物編

貝類  宮崎大学 農学部 和田 葉子 助教 アサリ  三重大学 生物資源学部 伯耆 匠二 准教授	ホタテ  「養殖」ではなく「増殖」 東京農業大学 生物産業学部 千葉 晋 教授	ワタリガニ  養殖のDX化 大阪工業大学 情報科学部 櫻原 茂 教授	イカ&タコ  琉球大学 理学部 池田 譲 教授 長崎大学 水産学部 山手 佑太 助教	ウニ  宮城大学 食産業学群 片山 亜優 准教授	プランクトン  三重大学 生物資源学部 石川 輝 教授
マグロ  養殖 近畿大学 農学部水産学科 石橋 泰典 教授	サーモン&ドジョウ  キングサーモンの完全養殖 北海道大学 水産学部 藤本 貴史 教授	フグ  大気圧プラズマで毒を分解 東京科学大学 国際医工共創研究院 沖野 晃俊 教授 毒の匂いを嗅ぐしくみ 名古屋大学 農学部 阿部 秀樹 准教授	ペンギン  ペンギン個体識別システムのアプリ開発 明治大学 総合数理学部 中村 聡史 教授	カバ  メインはキノコ。カバの汗の研究も 東京農業大学 生命科学部 橋本 貴美子 教授	ヒトデ  血小板の祖先発見！ 慶應義塾大学 文学部 古川 亮平 准教授 山口大学 教育学部 北沢 千里 教授
カツオ  眼球から回遊履歴を推定 福井県立大学 海洋生物資源学部 松林 順 准教授	ウナギ  長崎大学 水産学部 長谷川 悠波 助教 中央大学 法学部 海部 健三 教授	カメ  岐阜大学 応用生物科学部 楠田 哲士 教授	イルカ・クジラ  三重大学 生物資源学部 森阪 匡通 教授 東京農業大学 生物産業学部 小林 駿助教	アザラシ  東京農業大学 生物産業学部 小林 万里 教授	メダカ  神戸女学院大学 生命環境学部 横田 弘文 教授
ザリガニ  カラフルザリガニ 東京農業大学 教職課程 武田 晃治 教授	ウーパールーパー  コラーゲンの研究 岡山大学 工学部 佐藤 伸 教授	オオサンショウウオ  爬虫類&両生類 京都大学 総合人間学部 西川 完途 教授	カッパ  妖怪研究は民俗学 成城大学 文芸学部 及川 祥平 准教授	水族館  動物園・水族館の歴史 関西大学 文学部 溝井 裕一 教授	魚全般  東京海洋大学

問題：農大の「庭」、日本やん。いや、世界やん。
めっちゃ広いやん！
それはなんでか？

***ヒント：よく、このページを見てください。**

寒帯

亜寒帯

温帯

亜熱帯

熱帯

流水が来る海、オホーツクが研究の舞台
オホーツク臨海研究センター

日本で唯一、産・官・学が一体となり経営
網走寒冷地農場

学生の9割が道外、関西弁はあたりまえ
北海道オホーツクキャンパス
■生物産業学部

森林管理を学ぶ
群馬分収林

山村再生の実践拠点
奥多摩演習林

稲作の体験園場
棚沢圃場

都心でも農業が学べる
世田谷キャンパス
■応用生物科学部 ■生命科学部
■地域環境科学部 ■国際食料情報学部

農作物の生産を実践的に学ぶ
伊勢原農場

農大の始まりは農学部
厚木キャンパス
■農学部

農大和牛生まれの地
富士農場

日本の南端で熱帯・亜熱帯農業を科学する
宮古亜熱帯農場

2026 OPEN CAMPUS

6/21(日) 7/12(日) 8/8(土) 8/9(日) 9/20(日)

開催時間 11:30-16:30 (受付 11:00~)



*All Set,
All Possible.*

さあ、
学生総活躍大学へ。

国際性や創造力を伸ばし、
地域や世界の課題に挑む力を養う。



関西学院大学
KANSAI GAKUIN UNIVERSITY

OPENCAMPUS SUMMER 2026

西宮上ヶ原キャンパス・西宮聖和キャンパス
8/1(土) 8/2(日)

神戸三田キャンパス
8/8(土)



全14学部

- 神学部
- 文学部
- 社会学部
- 法学部
- 経済学部
- 商学部
- 人間福祉学部
- 国際学部
- 教育学部
- 総合政策学部
- 理学部
- 工学部
- 生命環境学部
- 建築学部



東京農大
https://www.nodai.ac.jp/

世田谷
オープンキャンパス
8/1(土)・8/2(日)

厚木
オープンキャンパス
8/1(土)・8/2(日)

北海道オホーツク
オープンキャンパス
7/19(日)・7/25(土)・8/22(土)



武庫川大学
MUKOGAWA UNIVERSITY
兵庫県西宮市

関西学院大学
KANSAI GAKUIN UNIVERSITY
【関西学院大学 入学センター】
〒662-8501 兵庫県西宮市上ヶ原一丁目 1-155
TEL : 0798-54-6135

探究逆引きマップ

日本史編

日本史の研究は大学・大学院卒業後の研究機関で活躍している人が多い

旧石器・縄文

植物考古学を研究している大学も！

● 骨考古学
東京都立大学
人文社会学部 山田 康弘 教授

● 動物考古学
慶應義塾大学
文学部 佐藤 孝雄 教授

● 縄文時代
千葉大学 文学部 阿部 昭典 教授
早稲田大学 文学部 中門 亮太 准教授

● 旧石器時代
東北大学 文学部 鹿又 喜隆 教授
早稲田大学 文学部 長崎 潤一 教授

● 土偶
明治大学 文学部 阿部 芳郎 教授

古墳・飛鳥

● 建築史
早稲田大学
創造理工学部 小岩 正樹准 教授

● 大化の改新
同志社大学
文学部 北 康宏 教授

● 古墳・銅鏡
大手前大学
国際日本学部 森下 章司 教授



● 万葉仮名
早稲田大学 文学部 澤崎 文 准教授

● 古代の女性天皇
お茶の水女子大学 文教育学部
遠藤 みどり 准教授

● 前方後円墳
大阪公立大学 文学部 岸本 直文 教授

奈良・平安

● 源氏物語
広島大学
文学部 小川 陽子准教授

● 奥州藤原氏（平泉文化）
岩手大学平泉文化研究センター
→ 理工・教育・農・人文社会科学部の合同

● 土器・陶器
大阪大学 文学部 高橋 照彦 教授

● 摂関政治
奈良教育大学 教育学部 今 正秀 教授

● 藤原道長 & 豪族
大阪公立大学 文学部 磐下 徹 教授

鎌倉・室町

● 石造物 **石仏など**
滋賀県立大学
人間文化学部 佐藤 亜聖 教授

● 鷹狩
上智大学 文学部 中澤 克昭 教授

● 平家物語・太平記
愛媛大学 教育学部 小助川 元太 教授

● 源氏
東海大学 文学部 三田 武繁 教授

● 室町政権
お茶の水女子大学 文教育学部 大藪 海 教授

● 水中考古学・海洋考古学
東海大学 人文学部 木村 淳 教授

戦国・安土桃山

● 城
名古屋市立大学 高等教育院
千田 嘉博 教授 **ゼミなし**

● 水中考古学で幻の城調査
京都橘大学 文学部 南 健太郎 准教授

● 経済
著書「戦国大名の経済学」
名古屋市立大学 人文社会学部
川戸 貴史 教授

● 戦国大名
東京都市大学 共通教育部
丸島 和洋 教授 **ゼミなし**

● 毛利・長宗我部家
大手前大学 国際日本学部 石畑 匡基 教授

● 関ヶ原の戦い
龍谷大学 文学部 山本 浩樹 教授

● 都市（港町・城下町）
大阪公立大学 文学部 仁木 宏 教授

江戸

● 食生活（動物考古学）
東海大学 人文学部 丸山 真史 教授

● 島原・天草一揆
長崎大学 多文化社会学部 木村 直樹 教授

● 参勤交代
京都府立大学 文学部 藤本 仁文 教授

● 大坂
大阪公立大学 文学部 齊藤 紘子准教授

● 藩の政治
東北大学 文学部 籠橋 俊光 教授

明治・大正

● 渋沢栄一
一橋大学 商学部 田中 一弘 教授

● 明治期の貨幣経済
東京都立大学
経済経営学部 小林 延人 准教授

● 経済
明治～昭和初期
名古屋市立大学
経済学部 横山 和輝 教授

● 大日本帝国憲法
北海道大学 文学部 川口 暁弘 教授

● 幕末～明治維新 **幕末維新政治史**
京都産業大学 文化学部 笹部 昌利 教授

● 大正ロマン
同志社大学 文学部 佐藤 守弘 教授

● 3D+VR/AR【文化遺産の可視化】同志社大学 文化情報学部 津村 宏臣 教授 / 大手前大学 情報学部（仮称・設置認可申請中）岡本 篤志 准教授

● 史料地震学 東京大学 史料編纂所 杉森 玲子 教授 **ゼミなし**

探究逆引きマップ エンタメ・メディア編

楽しい 楽しい

対少人数

対大人数

まじめ まじめ

ゲーム

教育版桃太郎電鉄

東京大学大学院 情報学環 藤本 徹 教授
立命館大学 映像学部 渡辺 修司 教授
立命館大学 情報理工学部 (ISSE 所属) Ruck THAWONMAS 教授



ミュージカル

京都産業大学 文化学部 田中 里奈 准教授
成蹊大学 文学部 日比野 啓 教授

恋愛

成蹊大学 文学部 小林 盾 教授
追手門学院大学 心理学部 金政 祐司 教授



うどん

うどんから紙の再生

香川大学 農学部 田中 直孝 教授



ドローン

追手門学院大学 理工学部 上野 衆太 教授



おみくじ&占い

江戸時代の「和歌占い」を研究

成蹊大学 文学部 平野 多恵 教授



オリンピック

スポーツ・レジャーマネジメント学科

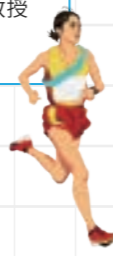
東海大学 体育学部 大津克哉准教授



スポーツマーケティング

スポンサーの研究

関西学院大学 人間福祉学部 林 直也 教授
一橋大学 商学部 中村 英仁 准教授



ジャーナリズム

同志社大学 社会学部 小黑 純 教授



少女マンガ

アニメもゲームも

明治大学 国際日本学部 藤本 由香里 准教授



ジブリ映画

京都橘大学 文学部 野村 幸一郎 教授

SNS

心理学 + データサイエンス・AI

兵庫県立大学 社会情報科学部 土方 嘉徳 教授



コスメ

佐賀大学 コスメティックサイエンス学環 徳留 嘉寛 教授
東京農業大学 生物産業学部 山本 久美子 助教

元 資生堂主幹研究員

武庫川大学 薬学部 (4年制) 渡辺 啓 教授
※共学化。今年から男女募集。武庫川女子大学より名称変更。



マンガ

学部附属の国際マンガ学 教育研究センター併設

熊本大学 文学部 池川 佳宏 准教授



遊園地

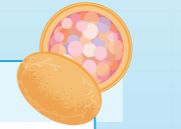
大手前大学 現代社会学部 海老 良平 教授



コスメ & 食品

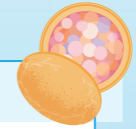
美容につながる食品開発

神戸女学院大学 生命環境学部 高岡 素子 教授



天文学

近畿大学 総合社会学部
SOFIA LYKAWKA Patryk 准教授



ディズニー

明治・横浜市立・関西外大などでアメリカのディズニー・ヘイターンシップ

集客エンターテインメント研究室

桜美林大学 ビジネスマネジメント学群 山口 有次 教授

アニメ

立命館大学 文学部 禧美 智章 准教授

テレビドラマ

早稲田大学 文化構想学部 岡室 美奈子 教授



映画

アメリカ映画史

信州大学 人文学部 飯岡 詩朗 教授

日本映画

神戸大学 国際人間科学部 板倉 史明 教授

アナウンサー

元読売テレビアナウンサー

京都産業大学 現代社会学部 脇浜 紀子 教授

元フジテレビアナウンサー

明治大学 情報コミュニケーション学部 牛尾 奈緒美 教授



気象

気象キャスターになるには専門のスクールがある

線状降水帯の名付け親

気象大学校 加藤 輝之 教授

台風

横浜国立大学 教育学部 筆保 弘徳 教授

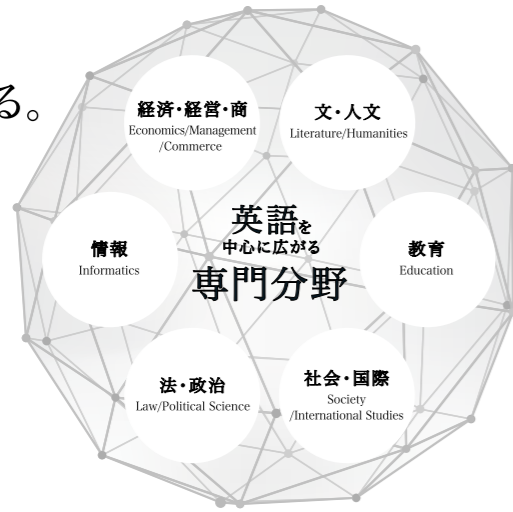
異常気象・地球温暖化

三重大学 生物資源学部 立花 義裕 教授



語学力があれば、
その学びはもっと深められる。

英語をはじめスペイン語、中国語などのアジア諸言語について高度な言語運用能力を身に付け、その語学力をベースに「+α」となる専門分野を学修することで、さらに学びを深めていきます。世界標準の学修により、各分野の最先端の研究にも触れながら豊かな知識とスキル、洞察力や課題解決力を養成。また、学生個々人の興味・関心に応じた多様な学修を展開し、国際社会に貢献できる教養と国際感覚を磨きます。さらに、学際的な領域にも踏み込み、あらゆる物事に多角的な視点からアプローチする力や、時代と社会の要請に応える力を育みます。



国際共生学部
国際共生学科

ALL English × Global Studies

募集人員 80人[海外から10人*]
学生総数 260人[男:98人/女:162人]

英語キャリア学部
英語キャリア学科

英語 × 経営学

募集人員 120人
学生総数 539人[男:201人/女:338人]

英語キャリア学部
英語キャリア学科
小学校教員コース

英語 × 教育学

募集人員 50人
学生総数 156人[男:50人/女:106人]

外国語学部
英米語学科

英語 × 国際文化・社会学

募集人員 730人[200人*]
学生総数 4,218人[男:1,439人/女:2,779人]

外国語学部
英語・デジタル
コミュニケーション学科

英語 × 情報学

募集人員 200人
学生総数 693人[男:380人/女:313人]

外国語学部
国際日本学科

英語 × 日本文化・社会学

募集人員 200人
学生総数 441人[男:147人/女:294人]

外国語学部
スペイン語学科

英語 × スペイン語

募集人員 250人[20人*]
学生総数 1,074人[男:414人/女:660人]

英語国際学部
英語国際学科 国際関係学専攻

英語 × 国際政治・経済・社会学

募集人員 150人[2専攻合わせて75人*]
学生総数 — 人*

英語国際学部
英語国際学科
グローバル・コミュニケーション学専攻

英語 × 中国語

募集人員 350人[2専攻合わせて75人*]
学生総数 — 人*

英語国際学部
アジア共創学科

英語 × アジア言語 (韓国語など)

募集人員 200人
学生総数 212人[男:48人/女:164人]

短期大学部
英米語学科

英語 × 大学3年次編入

募集人員 500人
学生総数 1,127人[男:314人/女:813人]

短期大学部
未来キャリア英語学科

英語 × 就職・資格

募集人員 100人
学生総数 189人[男:21人/女:168人]

学生総数は2025年5月1日現在
*1 3年次編入学定員 *2 英語国際学科学生総数3,013人



外国語大学という名の総合大学。 関西外国語大学・関西外国語大学短期大学部

関西外大
KANSAI GAIDAI UNIVERSITY
KANSAI GAIDAI COLLEGE

[ひらかた中宮キャンパス] 〒573-1001 大阪府枚方市中宮東之町16-1
[ひらかた御殿山キャンパス・グローバルタウン] 〒573-1008 大阪府枚方市御殿山南町6-1

国際共生学部 英語キャリア学部 外国語学部 英語国際学部 短期大学部

まーぜまーぜぐーるぐーる!

テクノロジーと感性が融合する、新時代の
情報学部 誕生

2027年4月開設予定
[仮称・設置認可申請中] ※記載の内容は変更される場合があります。

ゆさぶる、ささる、胸を打つ。
大手前大学

情報学の未来を、誰よりも早く体験しよう。
OPEN CAMPUS 2026
8/1(土)・2(日)・16(日)
9/20(日) 12/13(日)

©Atsushi Wada

探究逆引きマップ DS・AI・VR編

DS データサイエンティスト Data Scientist

ビッグデータ（膨大なデータ）を統計学、プログラミング、機械学習などの専門知識を用いて分析し、ビジネス上の課題解決や意思決定をサポートする専門家



スポーツ・ビジネス

中央大学
スポーツ情報学部
(設置届出中)
2027年4月
開設予定

サッカー

同志社大学
文化情報学部
宿久 洋 教授
セレッソ大阪と連携

犯罪予防

滋賀大学
データサイエンス学部
島田 貴仁 教授

地震防災

秋田大学
情報データ科学部
水田 敏彦 教授

医学

宮崎大学
工学部
内山良一教授

臨床研究

同志社大学
生命医科学部
谷岡 健資 准教授

ゲノム

東京理科大学
薬学部 宮崎 智 教授
東京科学大学
生命理工学院
佐藤 健吾 教授

感性

大手前大学
情報学部
(仮称・設置認可申請中)
竹澤 知美 准教授

渋滞

東京都立大学
都市環境学部
清水 哲夫 教授

気象

滋賀大学
データサイエンス学部
大塚 道子 准教授

音楽・絵画

お茶の水女子大学
理学部&共創工学部
伊藤 貴之 教授

ビジネス

滋賀大学
データサイエンス学部
河本 薫 教授

SNS

東京都立大学
システムデザイン学部
横山 昌平 准教授

AI アーティフィシャル・インテリジェンス Artificial Intelligence

人間の知的な活動（学習、推論、判断、言語理解など）をコンピュータで再現する技術



社会問題

関西外国語大学
外国語学部
卯木 輝彦 教授

脳波

広島大学
工学部
武見 充晃 准教授
脳波をAIで最適化
→運動や学習効果UP

医療

神戸大学
医学部
村垣善浩 教授
2025年医療機器開発の
ための学科設置

ココロ

追手門学院大学
理工学部
高橋 英之 准教授

音楽

東京都市大学
メディア情報学部
大谷 紀子 教授
滋賀大&国立音大
で連携事業も

法律

明治大学
法学部
太田 勝造 教授

養殖

大阪工業大学
情報科学部
檜原 茂 教授

英会話

関西大学
外国語学部
水本 篤 教授

卓球

関西大学
総合情報学部
林 勲 教授

囲碁将棋

京都橋大学
工学部
松原仁教授

交通安全

秋田大学
情報データ科学部
水戸部 一孝 教授
運転側&高齢の
歩行者からのVR

福祉

大阪工業大学
情報科学部
大井 翔准教授
VR認知リハビリ
テーションシステム

パチカン宮殿

東海大学
文化社会学部
原 基晶 教授

フルダイブ

東京大学大学院
情報学環
雨宮 智浩 教授

他者疑似体験

関西学院大学
工学部
井村 誠孝 教授



VR アーティフィシャル・インテリジェンス Virtual Reality

専用のヘッドセット（ゴーグル）を装着し、コンピュータが創り出した360度の映像空間を現実のように体験する技術

NEW
STANDARD
of 常識を超えた大学へ。
OIDAI

OIDAI 60th
-AI×DX×共創-



3,000kmを託せる バッテリーをつくれ。

世界最高峰のソーラーカーレースで
3,000kmを走破できるバッテリー。
オーストラリア大陸を縦走する過酷な環境下で
5日間を走り抜けるバッテリーの設計は、
その距離と同じように長く、険しい道のりだった。
完走した瞬間、チームみんなが
最高にいい顔をしていた。僕らが作り上げたのは
ソーラーカーだけじゃ、きつくない。

工学部
電気電子システム工学科 **安田 成希**



おうてもん
追手門学院大学

理工学部／文学部／国際学部／心理学部／社会学部／法学部／経済学部／経営学部／地域創造学部
〒567-8620 大阪府茨木市太田東芝町1番1号 【入試課】TEL.072-665-9219(9:30~17:00 土日祝除く)
大阪駅・京都駅から大学最寄り(JR総持寺駅)まで | 約20分

OPEN CAMPUS
7/18 SAT 7/19 SUN
8/22 SAT 8/23 SUN

申込受付中!!



携帯電話の
ご利用マナーに
ご協力ください

つくれ、最高傑作のジブコ。

SUSTAINABLE DEVELOPMENT GOALS

1 貧困をなくそう

東京都立大学 人文社会学部
阿部 彩 教授

立教大学 コミュニティ福祉学部
後藤 広史 教授

2 飢餓をゼロに

イネの開発

鹿児島大学 農学部
坂上 潤一 教授

神戸大学 農学部
藤本 龍 教授

3 すべての人に健康と福祉を

大阪大学 人間科学部
大谷 順子 教授

マラリア研究

長崎大学 熱帯医学研究所
金子 修 教授

4 質の高い教育をみんなに

経済状況や性別による学力格差

京都工芸繊維大学 基盤教育学域
伊佐 夏実 准教授 **ゼミなし**

5 ジェンダー平等を実現しよう

お茶の水女子大学 生活科学部
脇田 彩准 教授

名古屋大学 文学部
谷本 千雅子 教授

6 安全な水とトイレを世界中に

岡山大学 工学部
永禮 英明 教授

7 エネルギーをみんなにそしてクリーンに

立命館大学 経済学部
島田 幸司 教授

8 働きがいも経済成長も

ワークライフバランス

慶應義塾大学 総合政策学部
島津 明人 教授

9 産業と技術革新の基盤をつくろう

【国立】
電気通信大学 1類(情報系)
橋本 直己 教授

10 人や国の不平等をなくそう

関西外国語大学 外国語学部
小田桐 確 教授

関西外国語大学 国際共生学部
福田 和生 准教授

11 住み続けられるまちづくりを

コンクリート

近畿大学 工学部(広島キャンパス)
寺井 雅和 教授

橋

大阪工業大学 工学部
大山 理 教授

12 つくる責任 つかう責任

家庭の食品ロス問題

東京農業大学 国際食料情報学部
野々村 真希 准教授

13 気候変動に具体的な対策を

武庫川大学 環境共生学部
天沼 絵理 講師
※共学化。今年から男女募集。
武庫川女子大学より名称変更。

14 海の豊かさを守ろう

サンゴ礁再生

関西大学 化学生命工学部
上田 正人 教授

武庫川大学 環境共生学部
大谷 壮介 教授
※共学化。今年から男女募集。
武庫川女子大学より名称変更。

15 陸の豊かさを守ろう

武庫川大学 環境共生学部
石庭 寛子 准教授

※共学化。今年から男女募集。
武庫川女子大学より名称変更。

16 平和と公正をすべての人に

コンゴ・ルワンダ

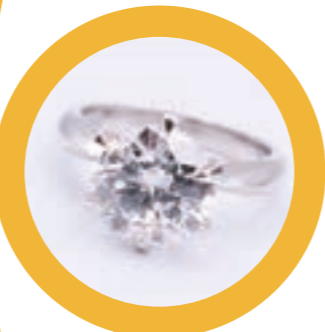
神戸女学院大学 国際学部
米川 正子 教授

17 パートナーシップで目標を達成しよう



探究逆引きマップ その他編

文房具	大阪工業大学	知的財産学部	廣田 義人 教授
ポリグラフ (うそ発見器)	青山学院大学	教育人間科学部	松田 いづみ 教授 元科捜研
	福山大学	人間文化学部	大杉 朱美 教授
星座	武庫川大学	社会情報学部	株本 訓久 准教授 ※共学化。今年から男女募集。 武庫川女子大学より名称変更。
昭和レトロ	茨城大学	人文社会科学部	高野 光平 教授
ダイヤモンド	東京科学大学	工学院	岩崎 孝之 教授
	金沢大学	理工学域 電子情報通信学類	徳田 規夫 教授
祭り	兵庫県立大学	国際商経学部 国際商経学科	タマシ・カルメン 教授
万博	京都大学	教育学部	万博学 (文化政策学) 佐野 真由子 教授
花火 (玉皮)	龍谷大学	先端理工学部	生分解性プラスチック 中沖 隆彦 教授
鉄道	一橋大学	経済学部	高嶋 修一 教授
仕掛け	大阪大学	経済学部	松村 真宏 教授



文系・理系・医療系

分野を越えて学べる 最先端のキャンパス



変化を楽しむ人であれ
京都橘大学

〒607-8175 京都市山科区大宅山田町34
Tel : 075-574-4116 [入学部直通](#)
Mail: admis@tachibana-u.ac.jp

- デジタルメディア学部
デジタルメディア学科
- 工学部
ロボティクス学科
情報工学科
建築デザイン学科
- 文学部
日本語日本文学科
歴史学科
歴史遺産学科
- 国際学部※
国際学科※
- 発達教育学部
児童教育学科
- 総合心理学部
総合心理学科
- 経済学部
経済学科
- 経営学部
経営学科
- 看護学部
看護学科
- 健康科学部
理学療法学科
作業療法学科
救急救命学科
臨床検査学科
臨床工学科

LINE

京都橘大学の
最新情報をGET!



Instagram

kyototachibana
university



※2027年度4月に国際英語学部国際英語学科から名称変更。

デジタルメディア学部
デジタルメディア学科

Key word ゲームクリエイション | キャラクターデザイン
コンピュータグラフィックス | 音声・映像処理 | サウンドエンジニアリング

工学部
ロボティクス学科

Key word AI | 機械工学 | ロボット
センシング技術 | オープンイノベーション

健康科学部
臨床工学科

Key word 臨床工学技士 | 遠隔手術ロボット
チーム医療 | 生命維持管理装置 | 医療機器開発



大学イチ押し教授

こんな研究あります！

大阪工業大学

ロボティクス&デザイン工学部
システムデザイン工学科

井上 明 教授

Inoue Akira



情報システム学研究室

「ICT×教育」をテーマに、AIやVR・IoTを活用した新しい学び方を研究。プログラミングツールや独自の学習デバイスで、未来の教育をデザインします。

工学部生命工学科

崎山 亮一 准教授

Sakiyama Ryoichi



バイオ人工臓器研究室

「工学×医療×AI」をテーマに、iPS細胞や細胞シート、人工臓器を使った人工臓器・再生医療を研究。工学の視点で医学に貢献するMedical Engineerを育成します。

情報科学部情報メディア学科

河合 紀彦 准教授

Kawai Norihiko



視覚情報処理研究室

「映像×AI」をテーマに、AR・VRなどのXR技術やコンピュータビジョンを研究。360度カメラやVRゴーグルを活用し、現実と仮想を融合する映像生成・提示技術を開発しています。

京都橘大学

工学部 ロボティクス学科

松原 仁 教授

Matsubara Hitoshi



「日本のAI黎明期を支えてきたユニークなプロジェクト研究のパイオニア」
人工知能 (AI) の歴史に精通しています。また、チェス・将棋・囲碁などゲームAIに興味を持っていて、人工知能 (AI) が人間の生活にどう影響を及ぼすかについて考えています。

文学部 日本語日文学科

野村 幸一郎 教授

Nomura Koichiro



「アニメや漫画を文学者視点で読み解く」

■専門

日本近代文学、日本近代思想史、比較文化、現代日本文化

■研究キーワード

宮崎駿、京アニ、三島由紀夫、森鷗外、白州正子、アジア、東京裁判、二・二六事件

「国際日本文化コース」では、国内のポップカルチャーやサブカルチャー分野を海外の視点から見つめ、日本文化の価値を探究していきます。国際的な視野を磨くことで、海外でも活躍できる人材を養成します。

武庫川大学

教育学部 教育学科

中村 明美 教授

Nakamura Akemi



“違い”がある社会は、なぜこんなに面白いのか？
日常の当たり前を疑い、多様性を認め、支え合う力を一緒に研究しませんか。
大学は心躍る発見を重ね、あなたが可能性を更新し続ける場所。あなたの「好き」や「体験」を原動力に、新しい社会を共に描きましょう。

関西学院大学

理学部 物理・宇宙学科

松浦 周二 教授

Matsuura Shuji



宇宙の謎に世界最前線で挑む。

松浦研究室ではNASAなどと国際プロジェクトを進め、新開発の赤外線望遠鏡をロケットや探査機に載せて宇宙の果てからの背景光を観測。星や銀河はどのように生まれ育ったのか、その起源に迫るダイナミックな研究を展開しています。あなたもその謎に挑戦してみませんか。

追手門学院大学

理工学部 数理・データサイエンス学科

小畑 経史 教授

Obata Tsuneshi



主観的な好みの程度の数値化や、行列の概念を応用した大相撲の力士の“本当の強さ”の可視化など、社会やスポーツの課題解決のため、数学的・理論的に最適な答えを導き出す研究です。

理工学部 機械工学科

柳澤 憲史 准教授

Yanagisawa Kenji



雨粒や水滴がなぜ表面を滑ったり付着したりするのかを研究しています。水滴と表面の間に働く摩擦の仕組みを解明し、汚れにくい材料や洗浄しやすい表面の開発につながる基礎研究に取り組んでいます。

理工学部 電気電子工学科

後藤 博樹 教授

Goto Hiroki



EV車の普及や脱炭素社会の実現に不可欠な次世代モータの研究です。希少金属を使う永久磁石に頼らず、安価な鉄と銅が主原料の「リラクタンスモータ」でものづくりの未来を変える技術開発に挑みます。

神戸女学院大学

食品基礎科学研究室

高岡 素子 教授

Takaoka Motoko



食べ物を摂取することによる健康の維持、増進のほか、美容や精神状態への関係についても研究を進めています。世の中の食品情報について、科学的根拠に基づいて判断できる知識を養います。

保全生態学研究室

高橋 大輔 教授

Takahashi Daisuke



動物の生態や行動、生物同士の関係性を明らかにし、生物多様性を保全する具体的な方法を考えます。湖沼や河川、里地里山におけるフィールドワークや室内実験を行っています。

分子生態学研究室

高木 俊人 専任講師

Takagi Toshihito



DNA解析によって、野生生物の集団動態や血縁関係を明らかにする研究を行っています。また、科学的な研究成果を、野生生物の保全や管理に役立てるための普及啓発事業にも力を入れています。

東京農業大学

農学部 富士農場

野口 龍生 教授 Noguchi Tatsuo

牛は人類を滅ぼすのか?救世主となるのか?



応用生物科学部 食品安全健康学科

高橋 信之 教授 Takahashi Nobuyuki

生活習慣病を予防・改善する食品の探索



生命科学部 分子生命化学科

下村 健司 教授 Shimomura Kenji

昆虫の"嫌がる"、を科学する



地域環境科学部 森林総合科学科

橋 隆一 教授 Tachibana Ryuichi

「災害大国日本」学びのツボは森林にある!



国際食料情報学部 国際農業開発学科

入江 満美 教授 Irie Mami

カフェのコーヒーから世界を見てみよう



生物産業学部 食香粧化学科

小河 重三郎 教授 Ogawa Shigesaburo

天然素材で光る化粧品をつくる研究



大学イチ押し教授



大手前大学

情報学部*

伊勢 智彦 教授

Ise Tomohiko



数値解析と実験で取得したさまざまなデータを用いて産業製品の設計・開発をしたり、学生の学習に対する興味・関心の変化を長期的にAIで分析する研究をしています。

情報学部*

竹澤 智美 准教授

Takezwa Tomomi



ものの見え方や感じ方を測って分析し、感性を研究しています。目に見えないところの動きを測定し可視化する技術で、製品や空間デザインの最適化など、ひとの感性に寄り添った心地よい社会の創出に挑みます。

情報学部*

前川 絵吏 講師

Maekawa Eri



生成AIを使って難しい文章を「やさしい日本語」に言い換える技術や、人がどのように学び、考えるのかを分析して、よりよい学習支援につなげる研究をしています。

*仮称・設置認可申請中。内容は変更の可能性があります。

予告

2027.7月発行(予定)

探究逆引きマップ

2027

空の生き物編

陸の生き物編

世界史編

教育学部編

地方創成編

理科編

など予定しております！